

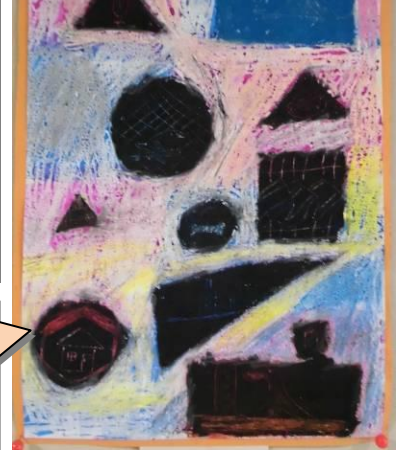


## 暑中お見舞い申し上げます。

今年は、気温の変化が激しく、高齢の方や体温調節の難しい人にとっては、過ごしにくいようです。ご注意ください。さて、1学期もいよいよあと少しで終わります。待望の夏休みを前に今学期のがんばりを振り返り、次へのステップを考えましょう。「マンスリータイムズみはま」への感想等は、学校までお願いします。



## みはまギャラリー



クレパスを使ってできる2つの技法(スクラッチ/重ね塗りをしたあとニードルでひっかく)・(バッチック/クレパスで模様を描いたあと水彩絵の具で色をつける)を使った作品です。〈2学部・高等部生徒の作品〉

# 2学部 高等部修学旅行～沖縄～

2学部(通学生)・高等部2年生は、6月10日(水)～12日(金)、2泊3日の旅程で沖縄県へ修学旅行に行ってきました。大きなテーマは「平和学習」「沖縄の文化」です。旧海軍司令部豪や平和祈念資料館では、熱心にメモをとる様子が見られました。また、「おきなわワールド」では、玉泉洞(鍾乳洞)やエイサーの演舞を見学したり、琉球ガラス体験をしたりしました。今後、事後学習では、在校生に戦争の悲惨さと平和の尊さについて伝える報告会を予定しています。



## 第1回いきいき交流教室

今年度も学校休業日の活動拠点作りをめざして「いきいき交流教室」を行っています。第1回目は、病棟内で絵本の読み聞かせ等を実施しました。

☆今後の予定

- 7/11 エレクトーン演奏会
- 9/12 ピアノの演奏会
- 10/17 絵本の読み聞かせ
- 11/14 トーンチャイム演奏会
- 12/12 絵本の読み聞かせ



## 1学部 社会見学～アドベンチャーワールド～

6月17日（水）、社会見学でアドベンチャーワールドへ行ってきました。大賑わいのパンダラブ、ライオンやトラを車窓から眺めたケニア号、動物を間近に見たふれあい広場、一日があっという間に過ぎました。

参加者は、様々な刺激を受け止めて楽しんでいる様子を見せてくれました。



## 1学部 校外の松林を散策



6月19日（金）朝から天気が心配されましたが、1学部の校外学習が、学校近くの松林で行われました。

参加した児童生徒は久しぶりの森林浴で、波の音は聞こえませんでした。マイナスイオンを浴びて気持ちよさそうな表情を見せていました。



## 8月の行事予定

8月 2日（日）つながりを広めるサマースクール【日高町農村環境改善センター】

4日（火）～5日（水）全国病弱虚弱教育研究連盟 研究協議会並びに総会（京都大会）

分科会「PTA」で、本校のPTA活動の取組について報告します。

5日（水）花火会〈1学部・病棟との合同行事〉

10日（月）和歌山県病弱虚弱教育研究協議会 学習会

〈第1部・午前〉院内学級での教育実践等について

〈第2部・午後〉発達障害や2次障害についての教育実践について

12日（水）～14日（金）夏季特休

18日（火）和歌山県特別支援教育研究協議会 夏期研修会

分科会で、本校の1学部の教育実践について報告します。

19日（水）1学部 登校日

20日（木）2学部 登校日

21日（金）ボランティアスクール〈閉講式〉

28日（金）全校登校日 e-ネット安心講座〈2学部〉

